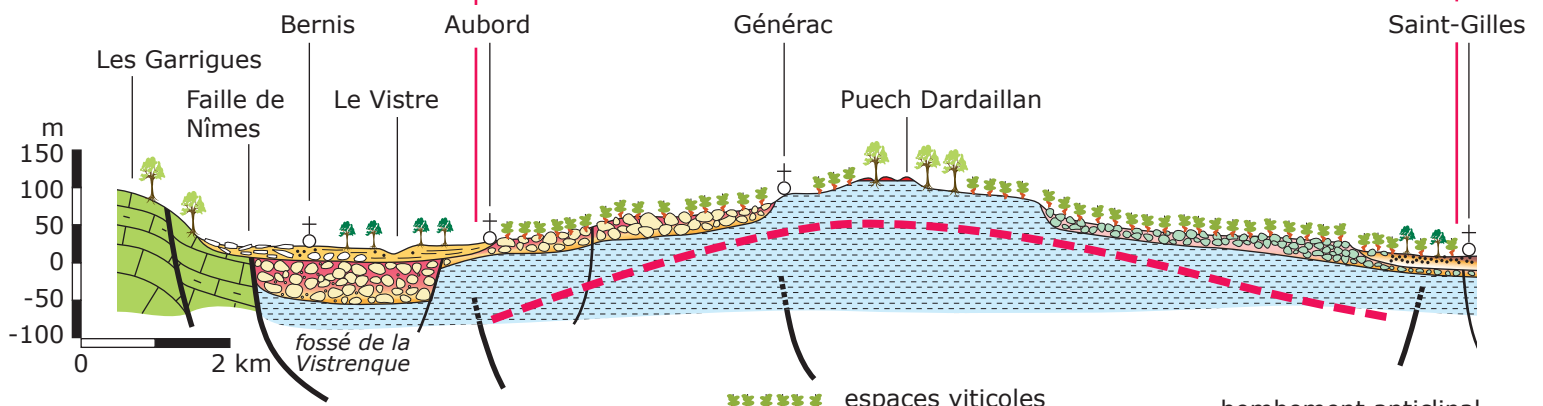


NW

SE

limites de l'AOC « Costières de Nîmes »



- éboulis calcaires et colluvions de versant ; origine : collines des Garrigues
- cailloutis, sables, marnes blanches (cordon marin) du Calabrien (= Villafranchien - St-Gilles) d'origine **durancienne** remaniant des galets plus anciens
- cailloutis quartzitiques (gress) villafranchiens et/ou quaternaire ancien d'origine **rhodano-durancienne** associés à des argiles rouges (gapan)
- cailloutis quartzitiques (gress) villafranchiens et/ou quaternaire ancien d'origine **rhodano-cévenole** associés à des argiles rouges (gapan)

- espaces viticoles
- bois
- vergers

- bombement anticlinal de Générac
- failles affectant le Villafranchien
- failles affectant le substr. ancien anté-pliocène
- marnes bleues pliocènes
- Crétacé (Hauterivien) calcaires et calc.marneux